

いすみ医療センターのご紹介



2019年 いすみ医療センター
糖尿病・内分泌代謝内科

千葉県いすみ市 夷隅郡大多喜町 夷隅郡御宿町

人口(2018年): いすみ市38574人、大多喜町9385人

御宿町7523人

高齢化率(2015年): いすみ市38.1%、大多喜町39.5%、

御宿町47.6%(全国平均26.6%)

地域性: 自然豊か、風光明媚

名産品: いすみ米、伊勢海老、タケノコなど

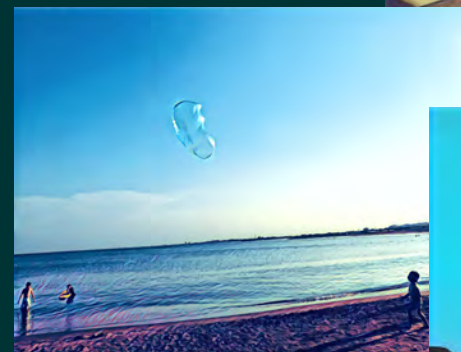
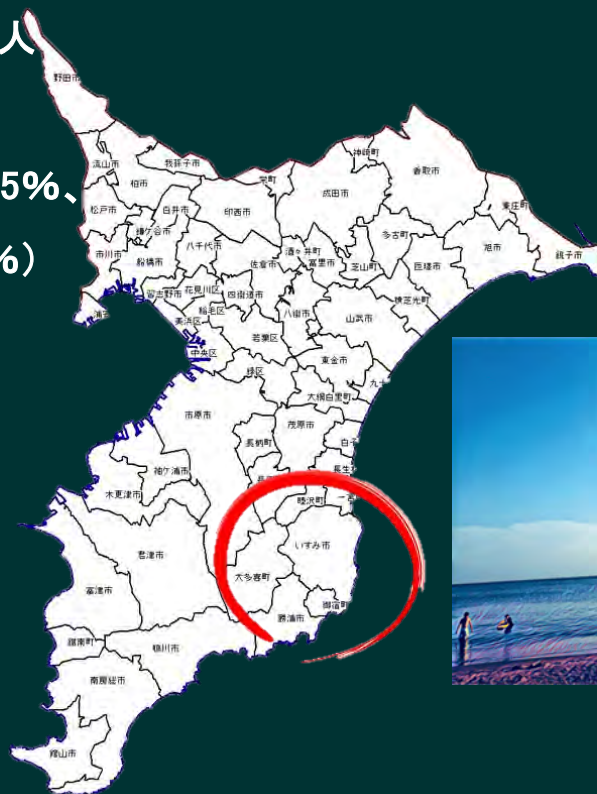
観光&イベント: いすみ鉄道、大原はだかまつり、

いすみ健康マラソン、養老渓谷、

御宿海岸など

ゴルフ場多数!

サーフポイント多数(九十九里浜)!



いすみ医療センターのご紹介

- 所在地：千葉県いすみ市苅谷1177番地
- 開院日：昭和24年1月20日
- 診療科：13科
- 病床数：144床（一般92・療養型48・感染症4床）
- 診療圏：いすみ市
大多喜町
御宿町（診療圏人口 約5.5万人）
- 常勤医師：11名（後期研修医3名）
- 1日平均患者数
外来242名、入院67名（2018年）



いすみ医療センター糖尿病・内分泌代謝内科のご紹介

- 外来通院中糖尿病患者数2300名(2018年)
- 2019年7月より日本糖尿病学会教育関連施設となりました。
- プライマリケア全般も研修できます。
- 当直翌日は半休です。
- 医師官舎完備(エアコン、テレビ、冷蔵庫、電子レンジ、洗濯機つき)
- 飲み会やゴルフ、テニスサークルなど、余暇も充実！

いすみ医療センターホームページ <http://www.kuniyoshi-hp.jp>



後期研修医の先生方の声

いすみ医療センター
ISUMI MEDICAL CENTER

専門性を維持しながらもgenerallに診る力を養える病院です。
風通しがよく、困った時には気軽に訊く事が出来るので、非常に助かっています。

専門領域はもちろんですが、一般内科外来や他領域疾患も含めて丁度よい負荷を感じながら仕事できます！

いすみ医療センターの内科医局は、専門領域問わず内科全般を満遍なく経験でき、とても有意義な研修を送れます。雰囲気も良くとても働きやすいです。



職員間の距離が近く
風通しの良い職場です
職場以外の一面を
☆ご紹介します

ISUMI ANOTHER...
MEDICAL CENTER

SPORTS

MEMORY

HOBBY



大多喜城



NATURE



REFRESH



FRIENDS



いすみ
鉄道