

2023年12月

旭市から千葉県、そして日本全国へ

千葉大学病院 × 旭市

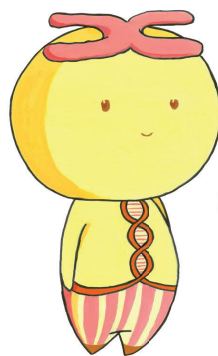
# アレルギー発症予防のための 健康増進プロジェクト

「旭アレルギー発症予防プロジェクト」

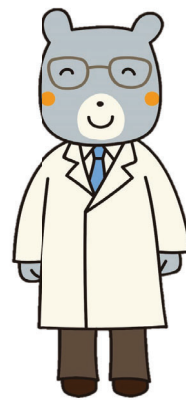
## アンケート調査について

### 旭アレルギー発症予防プロジェクト 応援団

旭市イメージアップキャラクター  
「あさピー」



かずさDNA研究所  
公式キャラクター  
「ダーナ」



千葉大学病院  
公式キャラクター  
「モモンガ先生」

ご協力をお願いいたします

千葉大学病院 小児科  
プロジェクト代表医師 中野 泰至



『「アレルギー発症予防のための健康増進プロジェクト」による保健指導後の  
アレルギー疾患の予防に対する意識変革と有病率に関するアンケート調査』  
の説明書

本文書は、あなたに研究内容、同意に関する事柄などについて説明したものです。この研究は千葉大学大学院医学研究院の倫理審査委員会で、人権擁護の面を含めその倫理性について検討を受け承認されております。この文書をよく理解した上であなたが研究に同意していただける場合には、「アンケート」へのご回答をお願いいたします。もちろん、同意いただけないからといって、そのことによりあなたが不利益をこうむることは一切ありません。

なお、以下の文書の中でわかりづらい点、もっと説明して欲しいことがありましたら、遠慮なく質問してください。

(1) 研究の目的および意義

この研究では、千葉県旭市と千葉大学医学部附属病院で行っているアレルギー発症予防のための保健指導（スキンケア指導やビタミンD摂取の推奨など）が、保護者の方の意識変革につながるのかどうか、また、アレルギー疾患有病率に影響を及ぼすのかどうかについて、匿名式のアンケートにて調査します。

アンケート調査の結果から、保健指導の重要性と課題点について明らかにすることを目的としています。

また、乳幼児期のアレルギーは、成長するにつれて、いろいろなアレルギー症状が出たり消えたりして続いてしまうことがあります。これをマーチ（行進曲）にたとえて「アレルギーマーチ」と呼んでいます。もちろん個人差があり、皆さんが同じ経過をたどるわけではありませんし、成長によって自然によくなることもあります。

アレルギー発症予防のための健康増進プロジェクトで行う保健指導が、このアレルギーマーチへの進展予防やアレルギー疾患有病率の減少に有用であることが明らかとなれば、今後は他の地域にも広く推奨できるようになると考えています。このアンケート調査から保健指導の社会実装に関する結果を得ることができれば、今後のアレルギーマーチの予防研究の一助となる可能性があります。

(2) 研究の方法・スケジュール

旭市で実施される集団健診時に匿名式のアンケート調査を実施させていただきます。尚、匿名式のアンケート調査のため、アンケート調査の結果から各個人の健康状態に合わせたアドバイスなどのフォロー、及び各個人の健康状態の経過を追うことができません。

(3) 予想される効果

この研究により地域全体のアレルギー疾患の有病率を把握することができ、市民全体の健康増進のための保健指導を考える上で重要なデータとなります。

(4) 予想される危険性

匿名式のアンケート調査のみであり、危険性はありません。

(5) 同意しない場合でも不利益を受けないこと

この研究に協力するかどうかは、あなたの自由意思で決めて下さい。  
同意しないからといって、それを理由にあなたが不利益をこうむることは一切ありません。  
なお、匿名式のアンケート調査で個人を特定できないため、一度ご回答いただいたアンケートを破棄することはできません。

(6) 個人情報の取扱いについて

匿名式のアンケート調査のため、アンケートのご回答内容と各個人とが結びつくことは無く、個人を特定することはできません。しかし、アンケートのご回答内容は個人情報にあたるため、回答情報は本研究を実施する千葉大学医学部附属病院 小児科医師と本研究の事務局担当者及び WEB アンケートシステム管理会社である株式会社 Inary のみが取り扱います。

尚、研究にてWEBアンケートを依頼する株式会社 Inary は ISMS (情報セキュリティマネジメントシステム) の国際規格「JIS Q 27001:2014 (ISO/IEC 27001/2013) の認証を取得しており、セキュリティに問題はございません。

(7) この研究に関する情報の提供について

この研究に関して、研究計画や研究方法に関係する資料をお知りになりたい場合は、研究全体の目的や進行に支障となる事項以外はお知らせすることができます。研究実施担当者にお申し出ください。

(8) 検査結果報告以外の研究成果に関する権利を放棄すること

この研究の結果として特許権などの知的財産権が生じることがありますが、その場合の知的財産権は研究者もしくは所属する研究機関に属します。

(9) 当該臨床研究に係る資金源、起こり得る利害の衝突及び研究者等の関連組織との関わり

この研究は、千葉大学大学院医学研究院 小児病態学の研究費を用いて実施されます。研究において、結果がゆがめられる恐れのある利益があることを「利益相反」と言いますが、本研究では利益相反はありません。また、研究実施計画は千葉大学大学院医学研究院利益相反審査委員会と倫理審査委員会にて審査と承認を受けています。

(10) 研究担当者と連絡先(お問い合わせ窓口)

この研究について、何か聞きたいことやわからないこと、心配なことがありましたら、以下の研究実施担当者におたずねください。

【当院研究実施担当者】

(研究実施責任者)

中野 泰至 千葉大学医学部附属病院 小児科 助教

【連絡先】

千葉大学医学部附属病院 小児科  
住 所: 千葉県千葉市中央区亥鼻1-8-1  
電 話: 043-222-7171 (代表)