



千葉大学病院公式
キャラクター
モモンガ先生

千葉大学病院 × 旭市

旭市イメージアップ
キャラクター
あさピー



旭市から千葉県、そして日本全国へ アレルギー発症予防のための 健康増進プロジェクト

- 旭アレルギー発症予防プロジェクト -

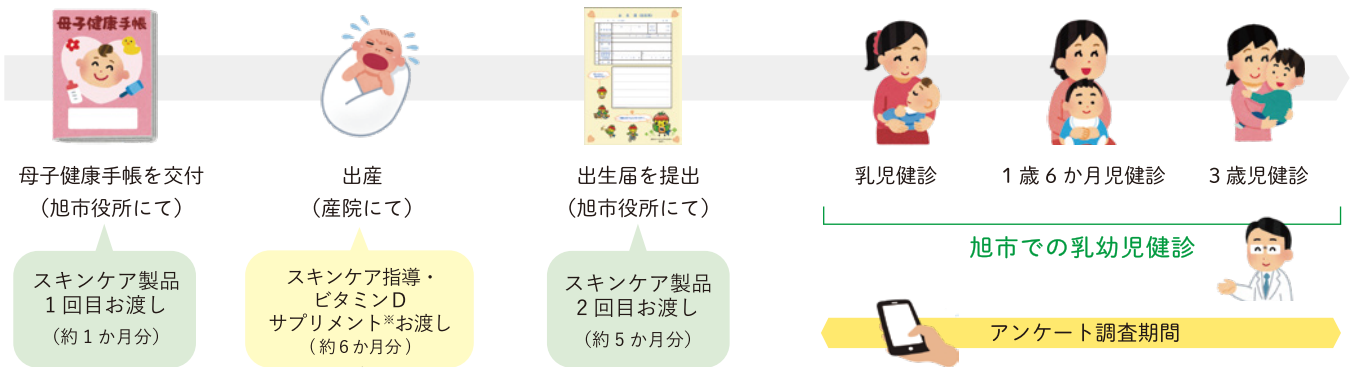


Q. アレルギー発症予防って、どんなことをするの？



A. スキンケアの指導やビタミンDの摂取の推奨、離乳食の開始時期のアドバイスなど、アレルギー発症予防に関する情報発信をします！

主なスケジュール



★スキンケア指導・ビタミンDサプリメントをお渡しする対象

2024年4月2日～2025年4月1日に生まれた旭市に住民票がある赤ちゃんで
国保旭中央病院、増田産婦人科でご出産された方。

上記以外の医療機関で出産または旭市以外で出産し、生後4か月までに旭市へ転入された方で、
プロジェクトに参加を希望される方は、**生後4か月までに**事務局にお問い合わせください。

※ スキンケア製品は株式会社ナチュラルサイエンスより、ビタミンDサプリメントは
森下仁丹株式会社よりご提供いたします。

YouTube 千葉大学病院公式チャンネルで赤ちゃんの
沐浴＆スキンケア方法の動画を公開中！

YouTube 千葉大学病院公式チャンネル▶



かずさ DNA 研究所
公式キャラクター
ダーナ



アレルギーマーチとは？

乳幼児期のアレルギーは、成長するにつれて、いろいろなアレルギー症状が出たり消えたりして続いたりすることがあります。これをマーチ（行進曲）にたとえて、「アレルギーマーチ」と呼んでいます。もちろん個人差があり、みんなが同じ経過をたどるわけではありません。また、成長によって自然によくなることもあります。



アトピー性皮膚炎とは？

アトピー性皮膚炎とは、かゆみを伴う皮疹が全身に現れ、症状がよくなったり、悪くなったりを繰り返すことが特徴の皮膚疾患です。そのため予防および治療に**スキンケアが重要**です。



ビタミンDとアレルギー

ビタミンDは、骨の形成に重要である栄養素であるだけでなく、アレルギーの発症予防に効果があると注目されています。しかし、日本の多くの赤ちゃんは、ビタミンDが不足しがちです。

ビタミンDが不足すると？

血中カルシウムや血中リンの低下、くる病（小児期に骨が軟化）、骨軟化症（成人期に骨が軟化）など重大な合併症が起こることがあります。



ビタミンDを多く含むもの

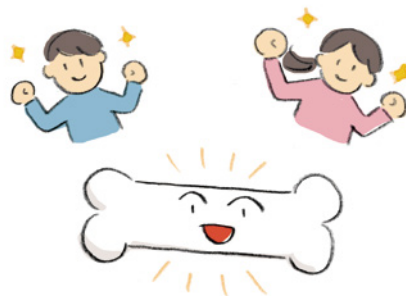


きのこ



魚介類

など



カルシウムを多く含むもの



牛乳



小魚

など

ビタミンDは腸でのカルシウムの吸収を促進させるため、**一緒に摂取をすることでカルシウムの吸収が高まります！**

問合せ

千葉大学病院 小児科 アレルギー発症予防の健康増進プロジェクト事務局
※「旭アレルギー発症予防プロジェクト」とお伝えください

043-311-3634 shouni-kenkyu@chiba-u.jp



プロジェクトの詳細や
無料配布についてはこちら