

千葉大学社会精神保健教育研究センター 病態解析研究部門

精神疾患の治療に熱意を持っている大学院生を募集中!

〈研究目標〉

1. 精神疾患の正しい理解の追求⇒新しい有効な治療アプローチを目指す
2. 向精神薬のポテンシャルを最大限発揮させ、かつ最大限安全な治療の実践

〈研究Key Words〉

治療抵抗性(TRS)・CLZ抵抗性(CRS)

～真の難治性患者へのアプローチ～

- ・ DSPを考慮したTRS分類法
- ・ CLZ導入ベストタイミング
 - ・ CLZ作用機序解明
 - ・ CLZ抵抗性患者の抽出

- ・ 難治症状(幻聴・陰性症状・自閉傾向)に対するアプローチ
 - ・ 生物学的指標探索: OXT/遺伝子欠損者他
 - ・ ゲノム解析: 病態と薬物反応性

遅発性ジストニア・ジスキネジア

～重篤副作用の治療～

- ・ 遺伝子網羅解析他
- ・ リスク因子の追及(予防)
- ・ VMAT2阻害薬の臨床利用
- ・ 他科治療法(BTX/DBS/ECT)を含めたアルゴリズム・メタ解析

摂食障害

- ・ 神経基盤解明(MRI/TMS)
- ・ 血液中バイオマーカー解析
 - ・ 心理療法効果

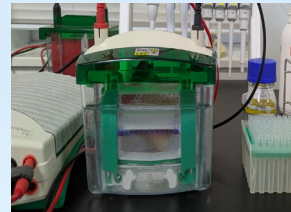
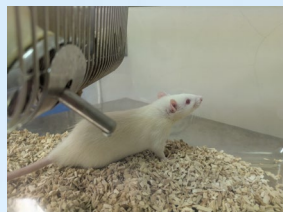
ドパミン過感受性精神病(DSP)

～既存抗精神病薬の真のポテンシャルと限界～

- ・ 抗精神病薬別のリスク評価
- ・ 抗精神病薬の脳保護・脳ダメージ
- ・ DSP形成の個体差に関する研究
- ・ 長半減期型抗精神病薬の有効性評価
 - ・ DSP治療アルゴリズム
 - ・ Switch法追及
- ・ 可視化・客観的DSP診断法

精神病体験: 新しい心理教育

- ・ Self-stigmaを含む精神科病院における心理教育
 - ・ ARMS/UHR研究
 - ・ LAIと社会機能
- ・ 治療意欲を高める関わり



- ・ 様々な精神疾患・病態を対象としています
- ・ 心理学的理解も対象としています
- ・ 千葉県内外の精神科医療機関との共同研究を実施しています
- ・ 精神科医・それ以外のバックグラウンドの方を募集しています

【問い合わせ先】

教授 金原信久

cfmh-jim@office.chiba-u.jp