

## Q & A

### この医科学修士課程の特徴はどこですか？

先端生命科学の研究者養成に加え、公衆衛生学等の多様な視点を有し、21世紀の世界のニーズに応え得る、医学・医療系の高度専門職業人を育成しています。

### 医科学修士課程には医学部卒でなくても入れますか？

はい、文系も含め、どの学部出身者でも受験できます。4年制の大学卒でなくても、大学卒業資格を持っていれば、受験できます。(詳細は募集要項をご覧ください)

### どんなことが学べるのですか？

- ・基礎医学と臨床医学の概要を横断的に学ぶとともに最先端の情報を得ることができます。
- ・豊富な選択科目から自分のキャリアパスに合った専門性を身につけることができます。
- ・イノベーション医学やトランスレーショナル先端治療学などの独自のカリキュラムを通し、「治療学」の最先端を学ぶことができます。
- ・司法精神保健の専門家を養成します。
- ・トランスレーショナルリサーチ技術を習得できます。

### 会社に勤めているのですが...

勤め先に在籍したまま学ぶこともできます。あなたのキャリアに医科学のスキルを加えることができます。(詳細は募集要項をご覧ください)

### 何か資格は取れるのですか？

平成17年度から「認定遺伝カウンセラー」資格が発足しましたが、本修士課程は日本人類遺伝学会・日本遺伝カウンセリング学会からその養成施設として認定されましたので、必要単位を修得すれば同資格の受験資格が得られます。

### 医科学修士課程を修了した後は？

修了生は製薬会社などの様々な企業や千葉市役所など多くの場で活躍しています。さらに博士課程に進学しキャリアアップを目指す方も多数います。本学の博士課程へ進学する場合、進学時の入学金が免除となります。

### 【問い合わせ先】

本大学院の応募方法についてのお問い合わせは下記にお願いします。

〒260-8670 千葉市中央区亥鼻1-8-1

千葉大学医学部大学院係 電話 043-226-2009

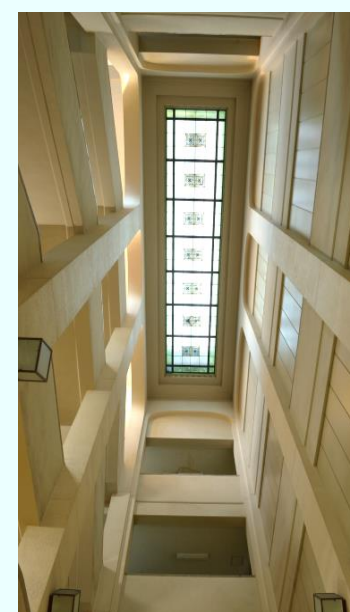
<http://www.m.chiba-u.ac.jp/graduate/index.html>

また、具体的な研究・教育内容も上記ホームページでご覧になれます。

# 千葉大学大学院 医学薬学府 医学系修士課程 医科学専攻

入学案内

## 目指せ！ 医科学スペシャリスト



# 目指せ! 医科学スペシャリスト!!



Graduate School of Medicine  
Chiba University

入学定員：27名  
修業年限：2年  
学位：修士(医科学)  
入学者選抜方法：専門科目, 英語, 面接試験



## 教育目標

近未来に到来する超高齢化社会に対応した**高齢医学**、地球規模での環境汚染に対処する**環境健康科学**、世界最先端の**ゲノム医科学・再生医療分野**や**免疫学**といった**先端生命科学**など新たな学問体系を網羅する多様な知識を備え、科学の社会的役割ないし責任を正しく理解できる豊かな人間性を持ち、かつ21世紀の国民のニーズに応え得る、**医学・医療系の研究者と高度専門職業人を育成**することを教育目標としています。

